



-100%

Ref. SL-1101



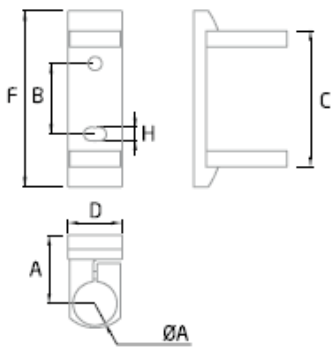
Entrega de 48 a 72 horas

- Compre 6 unidades y consiga -10%
- Compre 10 unidades y consiga -15%

Descripción

El plazo de entrega del material en acabado satinado (S) es de unos 12 días laborables.

Para tapar la cabeza de los anclajes a la pared se recomienda adquirir el embellecedor ref. TF-590 (ver más abajo en PRODUCTOS RELACIONADOS), se necesitan dos embellecedores para cada base, las caja son de 4 unidades.



43	68	70	135	54	175	13,5
50,8	72	70	135	62	175	11

Características