

RUEDAS GIRATORIAS

CARACTERÍSTICAS

Uso: Puertas correderas articuladas, guiadas por carril inferior.

Tipo: Rueda giratoria con muelle para adaptarse a las irregularidades del carril inferior. Rueda metálica con doble rodamiento.

Fijación: Mediante soldadura.

Material: Ruedas en acero C35, soportes en acero S235.

Acabado: Zincado.

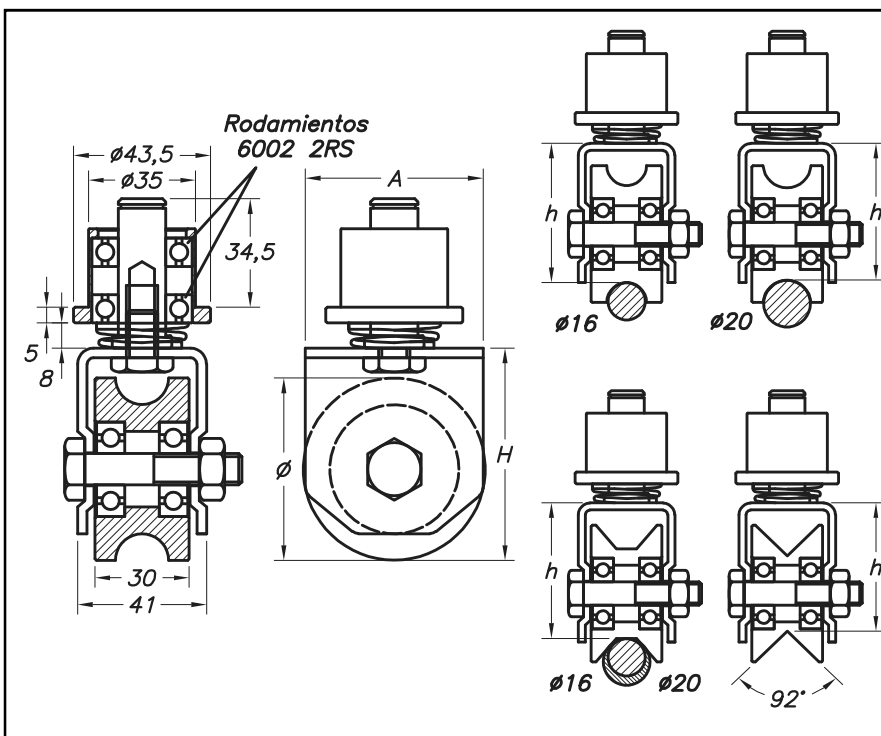
Partes sujetas a desgaste: Todas las partes móviles y la canal de rodadura.



IDENTIFICACIÓN TÉCNICA

Código	Descripción	Ø	A	H	Tipo de canal	h	Rodamientos rueda	Eje rueda	Carga máx. (x1)	Kg
13060601	Rueda corred. giratoria de 60 C universal	58	56,5	67,5	Ø16-20	58	6200 2RS	M10	100 kg	0,75
13062601	Rueda corred. giratoria de 60 C/R de 20	58	56,5	67,5	Ø20	58	6200 2RS	M10	100 kg	0,77
13067601	Rueda corred. giratoria de 60 C/R de 16	58	56,5	67,5	Ø16	59	6200 2RS	M10	100 kg	0,83
13160601	Rueda corred. giratoria de 60 C angular	58	56,5	67,5	angular	55	6200 2RS	M10	100 kg	0,75
13080801	Rueda corred. giratoria de 80 C universal	78	76,5	89	Ø16-20	79	6201 2RS	M12	125 kg	1,3
13082801	Rueda corred. giratoria de 80 C/R de 20	78	76,5	89	Ø20	79,5	6201 2RS	M12	125 kg	1,33
13087801	Rueda corred. giratoria de 80 C/R de 16	78	76,5	89	Ø16	80,5	6201 2RS	M12	125 kg	1,41
13180801	Rueda corred. giratoria de 80 C angular	78	76,5	89	angular	76	6201 2RS	M12	125 kg	1,33

COTAS MÁS IMPORTANTES



cotas en mm

Clase de puerta	Ligera: 50 Kg	Media: 200 Kg	Pesada: 400 Kg	Muy pesada: 600 Kg
Revisión de la firmeza del anclaje	Cada 11.900 ciclos o periodo equivalente	Cada 11.900 ciclos o periodo equivalente	Cada 7.200 ciclos o periodo equivalente	Cada 5.300 ciclos o periodo equivalente
Pérdidas en geometrías o aplastamientos	Cada 11.900 ciclos o periodo equivalente	Cada 11.900 ciclos o periodo equivalente	Cada 7.200 ciclos o periodo equivalente	Cada 5.300 ciclos o periodo equivalente

El periodo equivalente se estima en 3,6 ciclos por usuario en posesión de medios para maniobrar la puerta.



MEDIDAS DE SEGURIDAD

Revise periódicamente la soldadura, la pérdida de geometría, el estado del rodamiento así como el desgaste del la canal de rodadura.